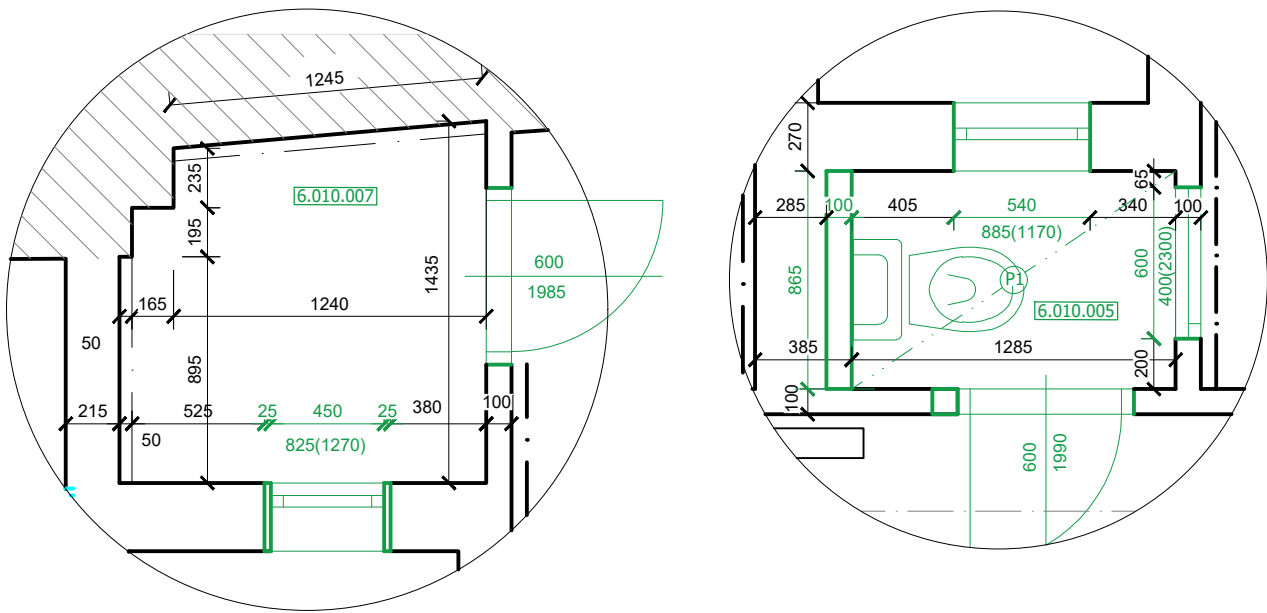


DETAIL 1. - M=1:30

DETAIL 2. - M=1:30



LEGENDA DVEŘÍ					
OZN.	TYP KRÍDLA	TYP ZÁRUBNĚ	ORIENTACE	ŠÍŘKA [mm]	VÝŠKA [mm]
D01	STÁVAJÍCÍ DŘEVĚNÉ	STÁVAJÍCÍ OCELOVÁ	LEVÉ	900	2010
D02	STÁVAJÍCÍ DŘEVĚNÉ	STÁVAJÍCÍ OBLOŽKOVÁ	LEVÉ	800	2000
D03	STÁVAJÍCÍ DŘEVĚNÉ	STÁVAJÍCÍ OBLOŽKOVÁ	LEVÉ	800	2000
D04	STÁVAJÍCÍ DŘEVĚNÉ	STÁVAJÍCÍ OBLOŽKOVÁ	PRAVÉ	700	1985
D05	STÁVAJÍCÍ DŘEVĚNÉ	STÁVAJÍCÍ OBLOŽKOVÁ	LEVÉ	700	2000
D06	STÁVAJÍCÍ DŘEVĚNÉ	STÁVAJÍCÍ OBLOŽKOVÁ	LEVÉ	800	2000
D07	STÁVAJÍCÍ DŘEVĚNÉ	STÁVAJÍCÍ OBLOŽKOVÁ	PRAVÉ	600	1970
D08	STÁVAJÍCÍ DŘEVĚNÉ	STÁVAJÍCÍ OBLOŽKOVÁ	PRAVÉ	730	2000

LEGENDA OKEN				
OZN.	TYP OKNA	ŠÍŘKA [mm]	VÝŠKA [mm]	PARAPET [mm]
O01	STÁVAJÍCÍ PLASTOVÉ	2440	1500	830
O02	STÁVAJÍCÍ PLASTOVÉ	2440	1500	880
O03	STÁVAJÍCÍ DŘEVĚNÉ	850	550	1410
O04	STÁVAJÍCÍ DŘEVĚNÉ	500	840	1130
O05	STÁVAJÍCÍ DŘEVĚNÉ	520	850	1230
O06	STÁVAJÍCÍ DŘEVĚNÉ	600	400	2300
O07	STÁVAJÍCÍ PLASTOVÉ	1080	2500	20
O08	STÁVAJÍCÍ PLASTOVÉ	730	1500	850
O09	STÁVAJÍCÍ PLASTOVÉ	720	1500	860

LEGENDA PODHLEDŮ			
OZN.	DRUH	SVĚTLÁ VÝŠKA [mm]	POZNÁMKY
P1	NEZNÁMÝ	2100	-
P2	RÁKOSOVÝ PODHLED	2630	MAPA VLHKOSTI
P3	RÁKOSOVÝ PODHLED	2600	MAPA VLHKOSTI V ROHU

LEGENDA OTOPNÝCH TĚLES				
OZN.	DRUH	ŠÍŘKA [mm]	VÝŠKA [mm]	HLOUBKA [mm]
OT 1	ŽEBROVÉ	450	600	150
OT 2	ŽEBROVÉ	1000	600	200
OT 3	ŽEBROVÉ	1000	600	150
OT 4	KOMBINOVANÝ ŽEBŘÍK	750	1650	30
OT 5	ŽEBROVÉ	300	1100	200
OT 6	ŽEBROVÉ	250	1100	200

LEGENDA MÍSTNOSTÍ				
Č.	NÁZEV	m²	DRUH PODLAHY	SV. VÝŠKA STROPU [mm]
6.010.001	CHODBA	9,85	DŘEVĚNÉ PARKETY	3140
6.010.002	LOŽNICE	21,26	DŘEVĚNÉ PARKETY	2850
6.010.003	OBÝVACÍ POKOJ	23,07	DŘEVĚNÁ PODLAHA	2850
6.010.004	KOUPELNA	7,05	KER. DLAŽBA	3110
6.010.005	ZÁCHOD	1,11	KER. DLAŽBA	2100
6.010.006	KUCHYNĚ	14,99	KER. DLAŽBA	3060
6.010.007	SPÍŽ	1,94	KER. DLAŽBA	2790
6.010.008	SKLAD	7,57	DŘEVĚNÁ PODLAHA	3140
6.010.009	BALKÓN	1,34	BETONOVÝ POTĚŘ	3144
CELKEM		88,18		

POZNÁMKA:

- V BYTĚ BUDOU ZRUŠENY STÁVAJÍCÍ ROZVODY PLYNOVODU. PŘÍVOD PLYNU Z CHODBY BYTOVÉHO DOMU BUDE ZAPLOMBOVÁN.
- FOTODOKUMENTACE STÁVAJÍCÍHO STAVU JE SOUČÁSTÍ TECHNICKÉ ZPRÁVY.
- V KUCHYNI A V KOUPELNĚ BUDOU VYBOURÁNY NOVÉ OTVORY PRO VÝVOD VZDUCHOTECHNIKY.
- NA BALKONĚ BUDOU ODSTRANĚNY NESOUDRŽNÉ VRSTVY A DEMONTOVÁNO ZÁBRADLÍ. DO NOSNÉ KONSTRUKCE NEBUDE ZASAHOVÁNO.
- VEŠKERÉ STÁVAJÍCÍ ROZVODY INSTALACÍ BUDOU DEMONTOVÁNY
- OKENNÍ OTVORY Č.03, 04 A 05 BUDOU UPRAVENY PRO OSAZENÍ NOVÝCH PLASTOVÝCH OKEN
- U OKEN V CHODBĚ, OBÝVACÍM POKOJI A LOŽNICI BUDE DEMONTOVÁNA GARNÝŽ
- PRO MOŽNOST VÝMĚNY STÁVAJÍCÍHO STOUPACÍHO POTRUBÍ ZTI BUDE VYTVOŘEN POTŘEBNÝ PŘÍSTUP - NA ZÁCHODĚ BUDE VYBOURÁNA STÁVAJÍCÍ STĚNA VEDOUcí DO INSTALAČNÍ ŠACHTY VČETNĚ PODHLEDU.
- U DVEŘNÍHO OTVORU D05, D06, D07 BUDE VYBOURÁN STÁVAJÍCÍ PŘEKLAD
- U OKEN VE SKLADĚ, OBÝVACÍM POKOJI A LOŽNICI BUDE DEMONTOVÁNA GARNÝŽ
- NA CHODBĚ BUDE DEMONTOVÁNA STÁVAJÍCÍ ZÁVĚSNÁ SKŘÍŇ
- V KUCHYNI BUDE DEMONTOVÁNA STÁVAJÍCÍ ZÁVĚSNÁ PŘÍČKA TL. 30 mm
- PŘI REALIZACI NUTNO ZKONTROLOVAT STÁVAJÍCÍ STAV STROPNÍ KONSTRUKCE (PŘEDPOKLÁDÁ SE TRÁMOVÝ STROP) Z DŮVODU MOŽNÉHO ZATÝKÁNÍ Z PLOCHÉ STŘECHY NACHÁZEJÍCÍ SE NAD LOŽNICÍ A OBÝVACÍM POKOJEM. ZATÝKÁNÍ BY MOHLO ZPŮSOBIT DEGRADACI MATERIÁLU A NÁSLEDNÉ POŠKOZENÍ. STÁVAJÍCÍ PODHLED BUDE PROTO DEMONTOVÁN.

LEGENDA - BAREVNÉ ZNAČENÍ

- BOURANÉ KONSTRUKCE
- STÁVAJÍCÍ KONSTRUKCE
- STÁVAJÍCÍ ZAŘIZOVACÍ PŘEDMĚTY

LEGENDA ZNAČENÍ

- NEŘEŠENÁ ČÁST
- VODOMĚR S UZÁVĚREM
- BATERIE + ODPAD
- VSTUP DO BYTOVÉ JEDNOTKY
- VÝVOD VODY PRO PRAČKU
- HLAVNÍ PŘÍVOD PLYNU
- STÁVAJÍCÍ PODHLED - MOCNOST NEZNÁMÁ, POČÁTEK +2,170
- VÝVOD PLYNU
- JÁDROVÝ VRT PRO POTRUBÍ VZT, PRŮMĚR 160 mm, V KUCHYNI VE VÝŠCE 2750 mm OD PODLAHY NA STŘED OTVORU, V KOUPELNĚ 2390 mm OD PODLAHY NA STŘED OTVORU

LEGENDA MATERIÁLŮ

- STÁVAJÍCÍ ZDIVO Z CIHEL PÁLENÝCH

TATO DOKUMENTACE JE ZPRACOVÁNA JAKO PŘÍLOHA PRO PROVÁDĚNÍ STAVBY V ROZSAHU DLE VYHL.Č. 499/2006 SB (ROZSAH PŘÍZPŮSOBEN DRUHU STAVBY - BJ). TATO DOKUMENTACE MÁ NÁSLEDNĚ SLOUŽIT PRO VÝBĚR JEJÍHO ZHOTOVITELE A NÁSLEDUJÍCÍ REALIZACI. ÚDAJE V TĚTO DOKUMENTACI UVEDENÉ NELZE CHÁPAT A VYKLÁDAT SAMOSTATNĚ, ALE VŽDY V KONTEXTU VŠECH OSTATNÍCH ÚDAJŮ V DOKUMENTACI JAKO CELKU OBSAŽENÝCH (JAK V TEXTOVÉ TAK TAKÉ VÝKRESOVÉ ČÁSTI DOKUMENTACE).

JAKÁKOLIV ZMĚNA V DOKUMENTACI, KTERÁ MĚNÍ JEJÍ ZÁSADY, INDIVIDUÁLNĚ NEPROJEKOVANÁ A NEOBJEDNANÁ U ZHOTOVITELE DOKUMENTACE, BUDE POKLÁDÁNA ZA PORUŠENÍ ZÁSAD TECHNICKÉHO ŘEŠENÍ A ZPRACOVATEL SI VYHAZUJE PRAVO PÍSEMNĚ INFORMOVAT O TĚTO SKUTEČNOSTI STAVEBNÍ ÚŘAD.

Z1			
OZNAČENÍ	PODROBNOSTI O ZMĚNĚ	DATUM	POPIS

	Zodpovědný projektant	 D2C PROJEKT group s.r.o. Gebauerova 4502 /18, 615 00 Brno - Židenice +420 728 187 310 IČ: 072 89 227 DIČ: CZ 072 89 227 www.d2c.cz
	Ing. et. Ing. Lukáš Císař	
	Vypracoval	
	Zuzana Mikulíková	
	Patrik Donabauer	

Místo stavby: Novobranská 80/10, 602 00 Brno	Zakázkové číslo:	2020_132
Investor: Statutární město Brno, městská část Brno-střed, Dominikánské nám. 196/1, 602 00 Brno	Datum:	12/2020
Stavba: ULICE NOVOBRANSKÁ 10 - OPRAVA BYTU Č.10	Stupeň:	DPS
	Měřítko:	1 : 50
Část stavby : D. Dokumentace stavebního objektu	Výkres číslo:	Číslo paré
Část PD : D.1.1 Architektonicko-stavební řešení		
Obsah výkresu: PŮDORYS - BOURANÉ KONSTRUKCE		
		D.1.1.b.2

Tato dokumentace je duševním majetkem D2C projekt group s.r.o. Nesmí být použita a kopírována třetí osobou, ji předána či jinak s ní nakládáno bez písemného souhlasu D2C projekt group s.r.o.